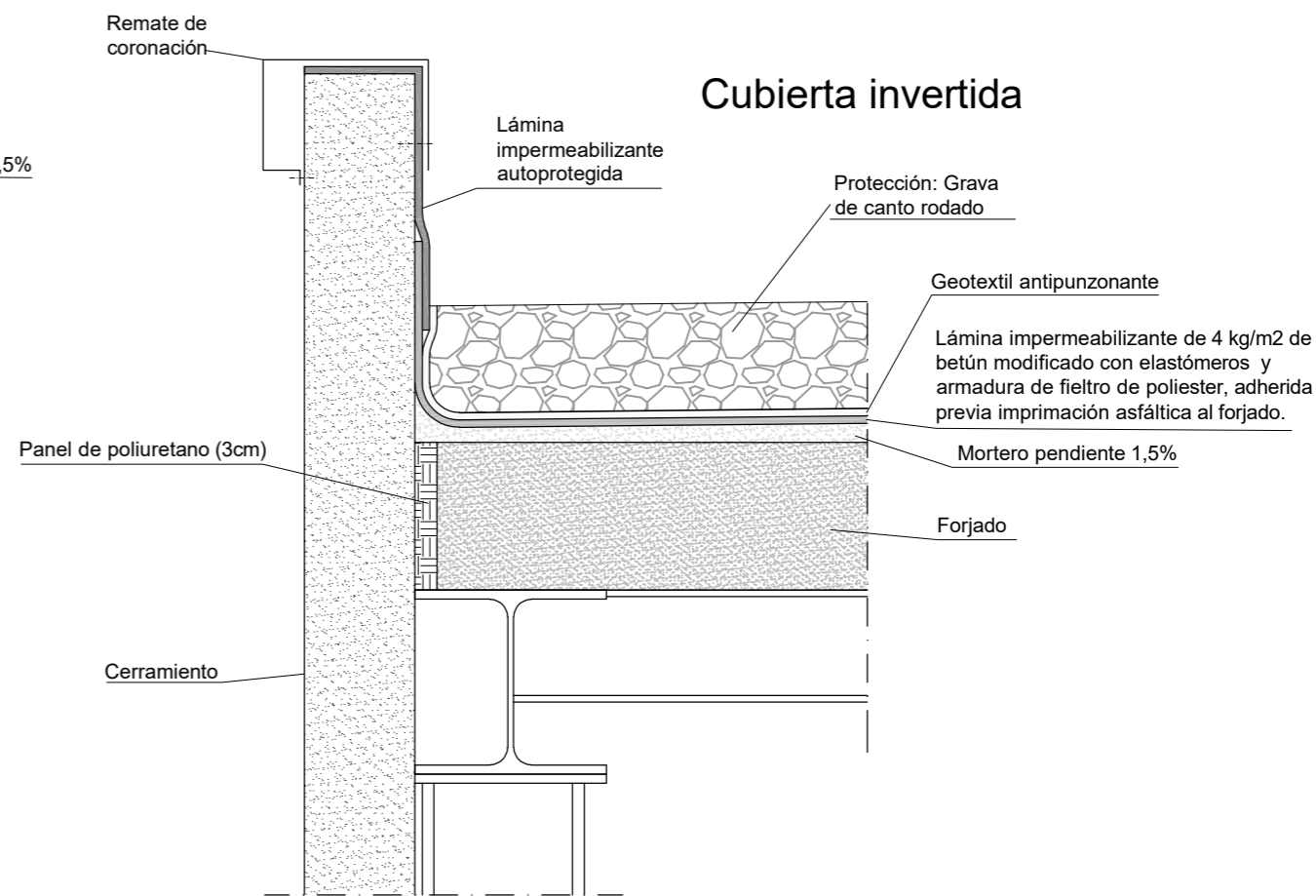




SECCIÓN CONSTRUCTIVA TIPO C



Detalle A
Escala 1:10

<p>MEMORIA DESCRIPTIVA Y GRÁFICA: SILO Y SALA DE CALDERAS Observatorio Astronómico Calar Alto. Gergal (Almería)</p>		 <small>INGENIERIA PROYECTOS TELÉFONO: 667528867</small>	
<p>PROMOTOR: CENTRO ASTRONÓMICO HISPANO ALEMÁN</p>		<p>SECCIÓN CONSTRUCTIVA TIPO C. SECCIÓN DETALLE DE CUBIERTA</p>	
<p>INGENIERO TECNICO INDUSTRIAL: JUAN LAZARO SOLVAS Colegiado nº 540</p> 		<p>ESCALA: 1:50</p>	<p>PLANO Nº 7</p>
		<p>FECHA: Febrero de 2020</p>	